

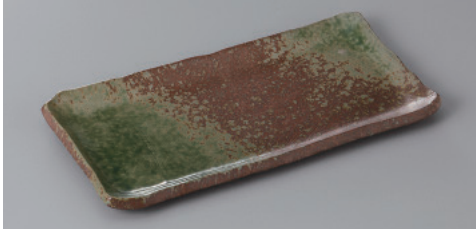
223-1-71H 1,200円 南蛮オリベ瓢型突出皿 24×9cm



223-2-24H 1,500円 民窯22cm長皿白伊賀 22.3×9×2cm



223-3-24H 1,500円 民窯22cm長皿黒織部 22.3×9×2cm



223-4-71H 1,200円 南蛮オリベ突出皿 20.5×10cm



223-5-60H 1,120円 うず潮突出皿 22.5×9.5×3cm



223-6-60H 1,120円 桜志野長角皿 22.5×9.5×2.5cm



223-7-71H 1,100円 石焼突出皿 20.7×10×1.8cm



223-8-71H 1,150円 白雲突出皿 24.5×9.7×2.2cm



223-9-71H 1,200円 金彩天目楕円たたら皿 26.8×11.2×2.7cm



223-10-73H 1,060円 ネズミ志野付出皿 24×8×1.5cm



223-11-84H 1,050円 砂ビードロ木ノ葉付出皿 26×11×3cm



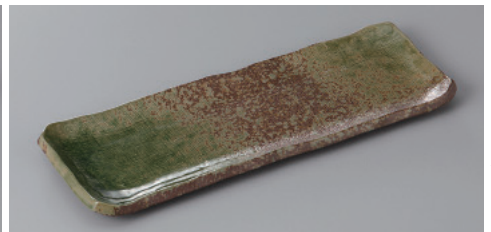
223-12-84H 1,050円 南蛮一珍木ノ葉付出皿 26×11×3cm



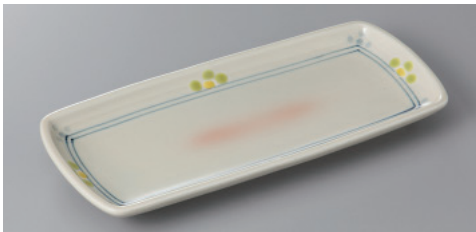
223-13-43H 1,050円 織部リーフ小判皿(小) 25.7×8.2×2.2cm



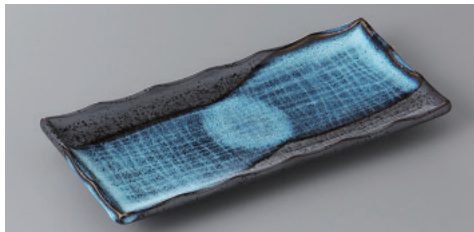
223-14-43H 1,050円 吹き流し付き出し皿 25.8×8.7×1.7cm



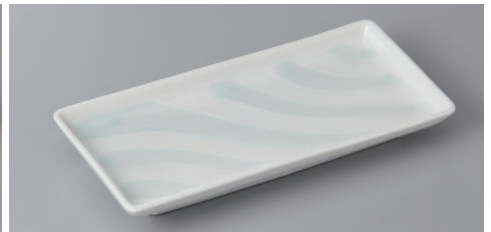
223-15-71H 1,050円 南蛮オリベ細突出皿 23.8×8cm



223-16-77H 1,100円 萩風早春付出皿 25×10.7×2.5cm



223-17-60H 1,000円 清流7.0突出皿 22×9.5×2.5cm



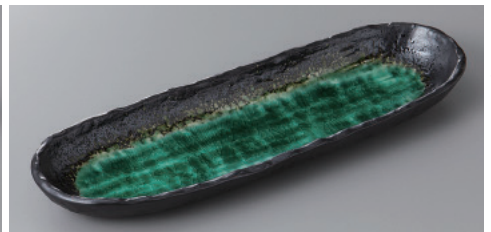
223-18-71H 1,000円 流水突出皿 20.5×9.5×2.7cm



223-19-71H 1,000円 織部梅紋ストライプ突出皿 22.5×10.2×2.6cm



223-20-71H 1,000円 銷唐草突出皿 22.5×10.2×2.6cm



223-21-31H 1,100円 深海トレー 30×9.7×3cm

刺身  
向付

中鉢  
小鉢  
組小鉢

小付  
珍珠

松花堂  
蓋向・  
円菓子  
碗小吸  
碗

むし  
碗土瓶  
むし

前菜  
皿

付出皿  
焼物皿  
仕切皿

天皿  
呑水

組皿  
和皿  
小皿

盛皿  
オード  
ブル

大鉢  
盛鉢  
組鉢  
組丼  
ボール

酒器  
箸置き  
卓上  
小物  
箸スリ  
レンゲ  
皿