



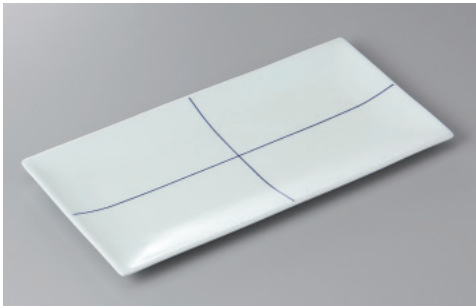
227-1-36H 3,450円 美膳つゆ草まな板皿 29×14.5×4.5cm



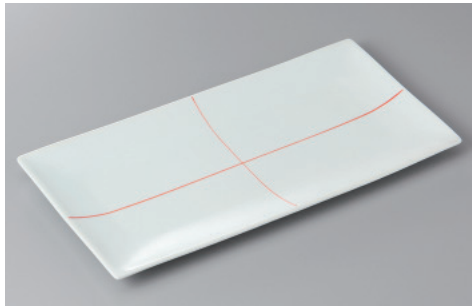
227-2-56H 3,300円 うのふまな板皿 31×16×4.5cm



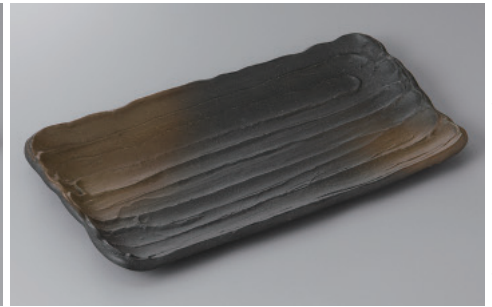
227-3-21H 3,500円 葉桜荒ソギほっけ皿 33.5×18.5×2.5cm



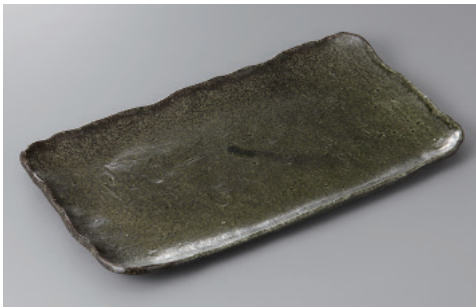
227-4-93H 4,200円 有田焼 チェックプレート(長角)B 3入 29.7×14.7×1.7cm



227-5-93H 4,200円 有田焼 チェックプレート(長角)R 3入 29.7×14.7×1.7cm



227-6-33H 3,400円 黒伊賀茶吹 33cmホッケ皿 33.5×18.5×3cm



227-7-26H 2,900円 窯変オリベホッケ皿 35×19×3cm



227-8-36H 3,400円 白釉荒ソギ盛込み皿 36×14×3cm



227-9-36H 3,400円 白釉荒ソギほっけ皿 33×18×2cm



227-10-36H 3,400円 銀河荒ソギ盛込み皿 36×14×3cm



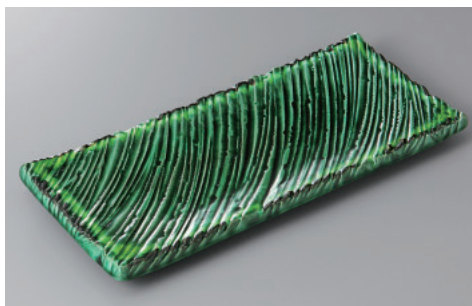
227-11-57H 2,750円 備前黒荒彫まな板皿 32.7×16×3.2cm



227-12-57H 2,750円 白マツト荒彫まな板皿 32.7×16×3.2cm



227-13-48H 2,500円 金彩 けずりホッケ皿 33×16.5×2.5cm



227-14-22H 2,600円 緑釉黄流しのぎ長角10.0皿 32.5×14.7×2.9cm



227-15-45H 2,480円 銀 黒角焼き物皿(大)31.5 31.5×14×2cm

刺身  
向付

中鉢  
小鉢  
組小鉢

小付  
珍珠

松花堂  
蓋向・  
円菓子  
碗小吸  
碗

むし  
碗土瓶  
むし

前菜  
皿

付出  
皿焼物  
皿仕切  
皿

天皿  
呑水

組皿  
和皿  
小皿

盛皿  
オード  
ブル

大鉢  
盛鉢  
組鉢  
組丼  
ボール

酒器  
箸置き  
卓上  
小物  
箸スリ  
ンレ  
ンダ  
灰皿