

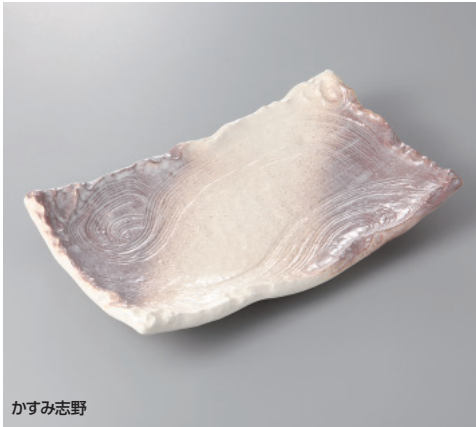
# 394 萬古焼盛皿 Large Dish

工 サイズ=長辺×短辺×高さ

刺身・向付

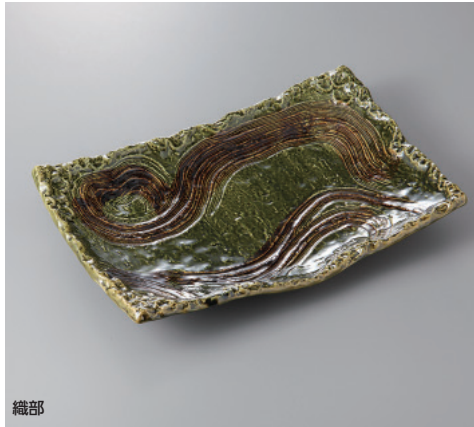
中鉢小鉢組小鉢

小付珍珠



かすみ志野

394-1-82H 4,900円 12号足付長角皿 37.8×25×6cm  
394-2-82H 2,700円 11号足付長角皿 32.8×19.7×5cm



織部

394-3-84H 5,000円 12号四ツ足長角皿 37.8×24.5×6cm  
394-4-84H 2,800円 10号四ツ足長角皿 32.8×19.7×5cm



淡雪

394-5-84H 3,500円 12号長角皿 36.5×24×4cm  
394-6-84H 2,500円 10号長角皿 32×21×3.5cm

松花堂蓋向  
円菓子碗小吸碗

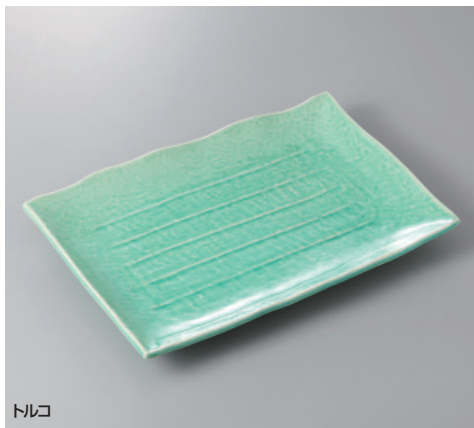
むし碗土瓶むし

前菜皿



土物

394-7-81H 2,600円 白釉11号四ツ足長角皿 32.5×19×5cm



トルコ

394-8-84H 2,900円 10号長角皿 30.3×21×3.4cm  
394-9-84H 2,300円 9号長角皿 28.5×18.5×3cm



土物

394-10-81H 2,900円 白刷毛10号長角盛皿 32×23×3cm

付出皿焼物皿仕切皿

天皿香水

組皿和皿  
銘々皿小皿



394-11-84H 4,950円 織部流線11号長角盛皿 33.5×23.5×5cm



394-12-84H 3,200円 雪志野10号長角皿 32×23×3.3cm

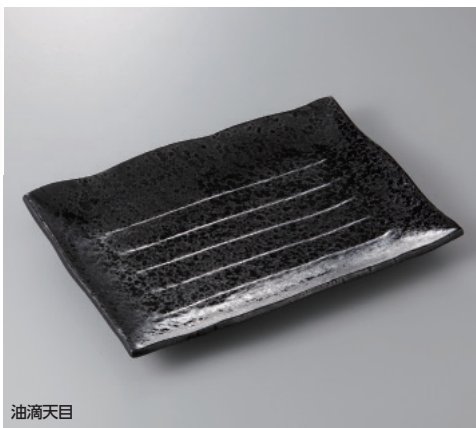


394-13-84H 3,200円 黒燻し10号長角皿 32×23×3.3cm

盛皿オーダブル

大鉢盛鉢組鉢  
組丹ボール

酒器置き卓上小物  
箸フンシダ成皿



油滴天目

394-14-84H 5,300円 12号長角皿 37.5×26.5×3.8cm  
394-15-84H 3,700円 11号長角皿 34.3×23.5×3.5cm  
394-16-84H 2,900円 10号長角皿 30×21×3.3cm  
394-17-84H 2,300円 9号長角皿 28.2×18.3×3cm



394-18-84H 4,650円  
南蛮一珍角ロング皿 49.5×15×3cm



394-19-84H 4,650円  
油滴天目角ロング皿 49.5×15×3cm